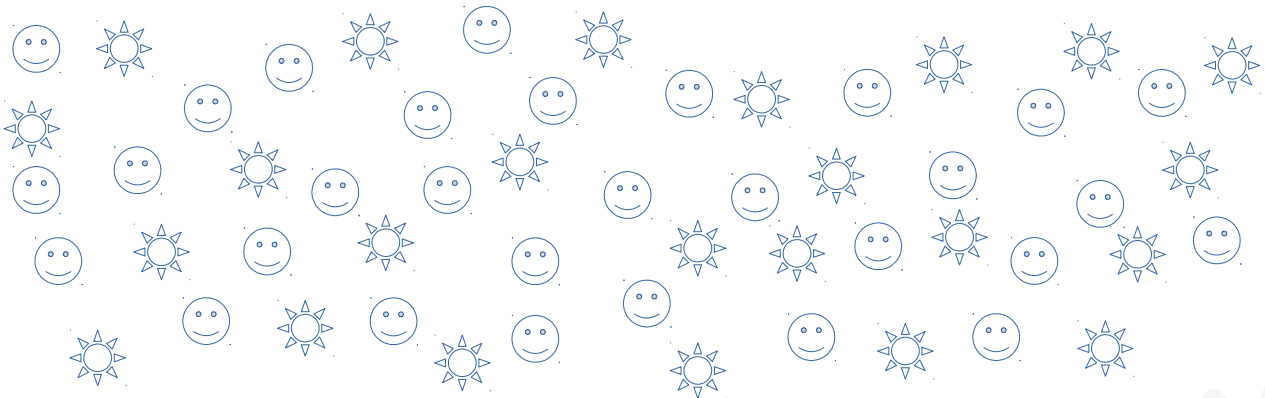


EXERCICIOS DE ESTIMULACIÓN COGNITIVA

1. **Atención.** Anota cantas caras e soles hai. CARAS _____ SOLES _____

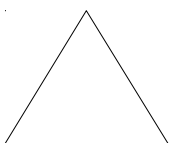


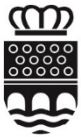
2. **Linguaxe.** Marca en cada fila a palabra que teña relación coa primeira.

ALEGRÍA caixa libro risas bolso teléfono chave branco
 PRAIA pluma xardín campo outono area globo aire
 QUEIXO casa frío medo tomate leite negro neve mesa
 ROMARÍA papel zapato letras música prato bruxas espello
 VERÁN pinzas cine contos agosto bufanda tellado leña
 VIAXE caramelo maleta xabón sombreiro foto igrexa luz

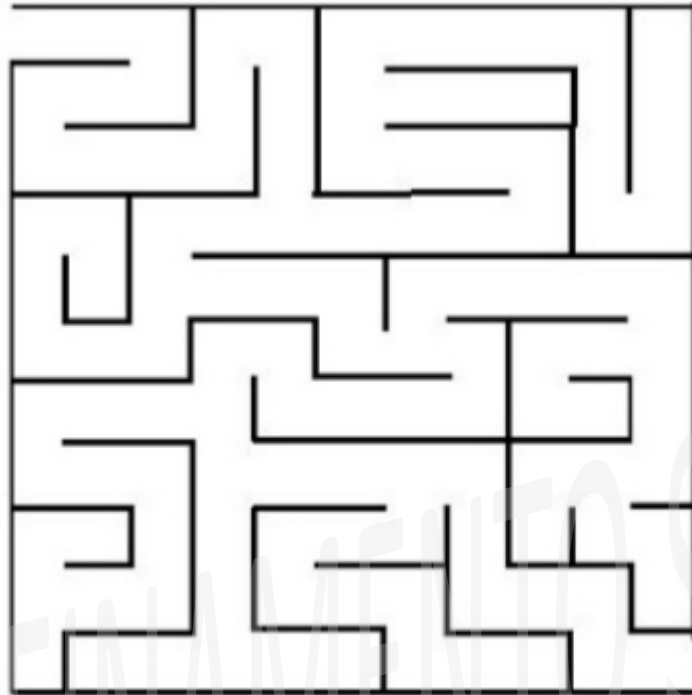
3. **Cálculo.** Realiza as operacións necesarias para saber cantos lados suman en total as seguintes figuras:

3 TRIÁNGULOS + 4 CADRADOS + 5 RECTÁNGULOS





4. Percepción. Busca o camiño que vai dende o domador ata o león sen pasar por encima das raias.



5. Cálculo. Sinala o resultado correcto en cada operación.

$$60 + 50 + 40 + 25 = \mathbf{175} \quad \mathbf{186}$$

$$58 + 48 + 38 + 20 = \mathbf{164} \quad \mathbf{153}$$

$$46 + 36 + 26 + 10 = \mathbf{107} \quad \mathbf{118}$$

$$34 + 24 + 14 + 40 = \mathbf{104} \quad \mathbf{112}$$

$$22 + 12 + 52 + 60 = \mathbf{146} \quad \mathbf{135}$$

$$10 + 20 + 30 + 73 = \mathbf{134} \quad \mathbf{133}$$

$$70 + 60 + 50 + 19 = \mathbf{199} \quad \mathbf{186}$$



6. Atención. Localiza na seguinte sopa de letras 17 cidades de España.

K	A	M	N	I	A	V	G	I	J	O	N	U	A	C
A	P	I	N	L	C	D	N	J	C	T	D	P	N	A
L	B	C	I	A	Q	O	G	R	A	N	A	D	A	R
M	I	V	C	O	R	D	O	B	A	N	A	R	X	T
U	A	Z	A	N	O	L	A	D	A	B	M	B	A	A
Ñ	H	U	E	S	C	A	A	P	O	A	B	A	N	G
E	V	A	R	A	I	U	Z	R	P	B	A	E	Q	E
C	B	A	L	E	R	I	D	A	M	R	K	C	A	N
A	C	T	E	S	D	Q	I	N	D	T	E	A	I	A
R	I	M	Y	A	E	X	Q	A	V	I	T	O	C	Z
G	I	N	C	G	J	V	P	I	M	N	N	Q	N	A
M	V	E	A	Y	T	A	I	A	V	T	A	G	E	C
I	H	U	E	L	V	A	A	L	A	M	C	N	L	E
B	C	A	R	T	P	Z	A	E	L	N	I	G	A	Y
M	Q	S	C	Z	M	A	L	A	G	A	L	T	V	N
L	V	N	A	E	J	C	M	E	P	M	A	R	M	M
T	B	A	R	C	E	L	O	N	A	C	T	P	Q	E
E	E	T	O	D	T	A	R	R	A	G	O	N	A	Ñ

**CÁDIZ, HUELVA, SEVILLA, ALMUÑÉCAR, MÁLAGA, GRANADA, LÉRIDA, ÁVILA, GIJÓN,
TARRAGONA, ALICANTE, BARCELONA, BADALONA, CARTAGENA, HUESCA, CÓRDOBA,
VALENCIA**



7. Percepción: Mira atentamente as siluetas dos animais e responde as seguintes preguntas:



Cantos viven na auga? _____

Cantos poden voar? _____

Cantos teñen 4 patas? _____

Cantos non teñen patas? _____

Recoñeces a silueta de todos os animais? Anota cales coñeces

8. Atención e linguaxe: Atopa a palabra que cumpra as seguintes condicións.

Ten máis de 8 letras e non leva acento; non contén F, P nin S; non comeza por D e non acaba en vogal. _____

POMADA

PODERÍO

PASTELEIRO

PERIÓDICO

CAPRICHU

GRAVADO

OSÍXENO

SALCHICHA

MOSQUITO

SOPRIDO

CARTELEIRA

IRREGULAR

BARCAZA

COSTUME

PAMPLONA

COCHEIRA

DOMINICAL

PASAPORTE

CALCETÍN

CORENTA

BALDOSA

BALANCE

FUNDICIÓN

SECRECIÓN